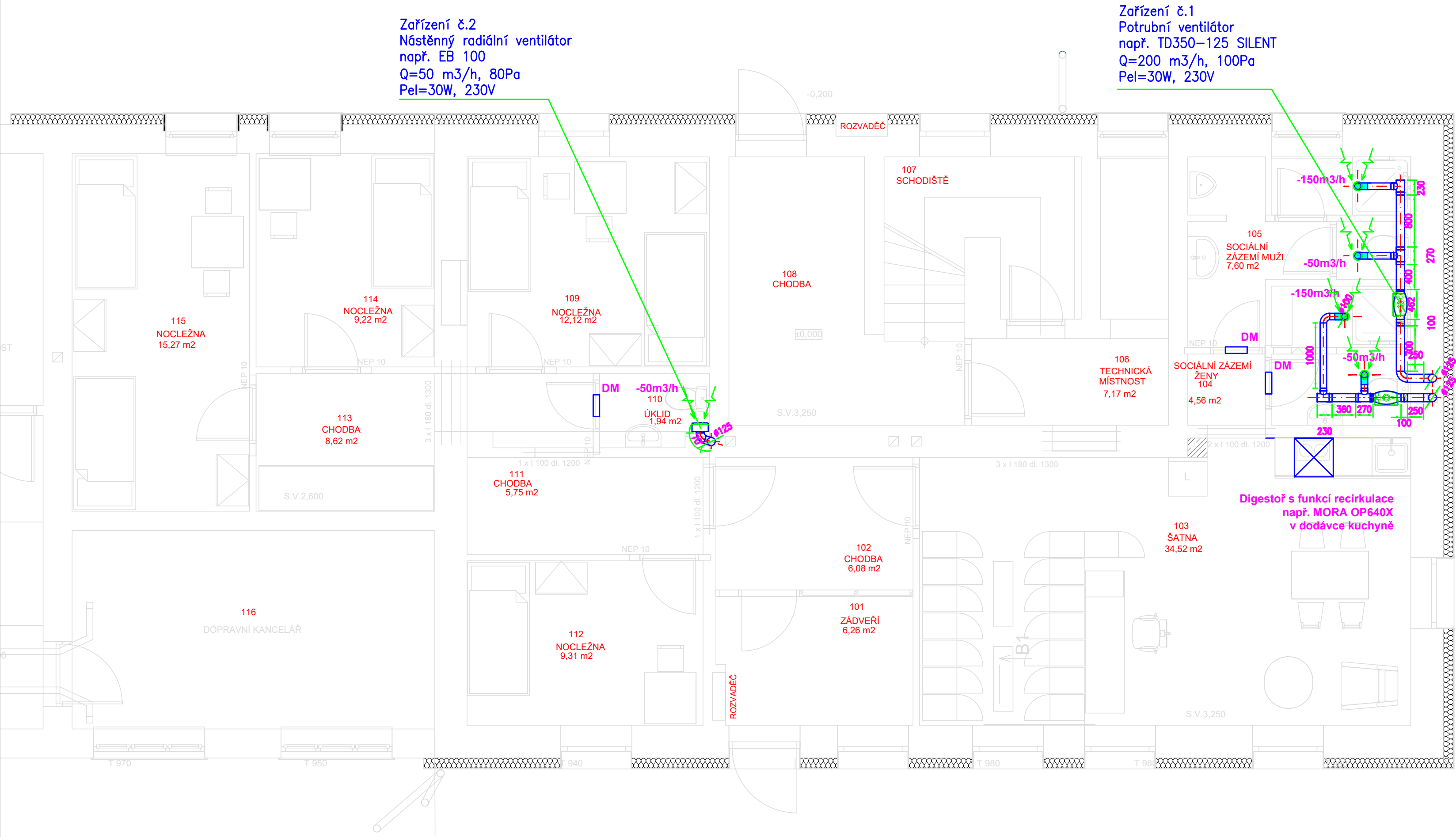


PŮDORYS 1.NP



Tabulka místností 1.NP		
Č.	Název místnosti	Plocha (m2)
101	ZÁDVEŘÍ	6,26
102	CHODBA	6,08
103	ŠATNA	34,52
104	SOCIÁLNÍ ZÁZEMÍ ŽENY	4,56
105	SOCIÁLNÍ ZÁZEMÍ MUŽI	7,60
106	TECHNICKÁ MÍSTNOST	7,17
107	SCHODIŠTĚ	
108	CHODBA	
109	NOCLEŽNA	12,12
110	ÚKLID	1,94
111	CHODBA	5,75
112	NOCLEŽNA	9,31
113	CHODBA	8,62
114	NOCLEŽNA	9,22
115	NOCLEŽNA	15,27
116	DOPRAVNÍ KANCELÁŘ	
117	KÓJE	8,57
118	KÓJE	8,42

LEGENDA:

+100m3/h množství vzduchu  
← přívod  
-100m3/h množství vzduchu  
→ odvod

PŘÍVOD VZDUCHU DO VĚTRANÝCH PROSTORŮ JE ŘEŠENO PŘES DVEŘNÍ MŘÍŽKY  
ZNEHODNOCENÝ VZDUCH BUDE VYVEDEN NAD STŘECHU OBJEKTU PŘES STÁVAJÍCÍ KOMÍNY  
STOUPAČKY VEDENÉ NAD STŘECHU BUDOU V NENÍŽŠÍM MÍSTĚ ODVODNĚNY

Při montáži rozvodů dodržovat montážní pokyny pro omezení přenosu hluku do konstrukce.  
Prostupy rozvodů konstrukcemi - pružný průchod stavební konstrukcí, otvor větší o 25 mm, spára vyplněna pružným materiálem s dotěsněním trvale pružným tmelem.  
Utěsnění prostupů mezi jednotlivými požárními úseky bude provedeno např. výrobky Hilti, odolnost dle PBŘ.  
Polohy prostupů nutno koordinovat s projekty specialistů.  
Nedílnou součástí je technická zpráva a PBŘ.

Index	Datum	Popis změny	Zprac.	
Objednatel:			Správa železnic, s.o. Dlážděná 1003/7, 110 00 Praha 1	
 <b>SPRÁVA ŽELEZNIC</b>			Oblastní ředitelství Plzeň Sušická 1168/23, 326 00 Plzeň	
HIP	Ing. Miroslav Vejskal		  Siletic cz s.r.o. Seifertova 2919/12 130 00 Praha	Kopie číslo:
Odpovědný projektant	V. Šatra			Stupeň PD DSP+DPS
Vypracoval	K. Kubínek			
Datum	05/2023			
Místo stavby	U nádraží 191; 338 43 Mirošov		Číslo zakázky	Měřítko: 1:50
Investor	Oblastní ředitelství Plzeň Sušická 1168/23; 326 00 Plzeň			
STAVBA: <b>Mirošov ON - oprava výpravní budovy</b> <b>Dokumentace objektů a technických a technologických zařízení</b>			<b>SO01.1.8</b>	
ČÁST DOKUM.: <b>SO 01.1 Architektonickostavební řešení</b> <b>SO 01.1.8 VZDUCHOTECHNIKA</b>				
OBSAH VÝKRESU: <b>Půdorys 1.NP</b>			<b>.2</b>	